

legenda :

- Limite area P.P.U.S.M.
- Ortofoto Pat 2015
- Limite area rispetto stradale
- Area di rispetto 10m interna al PPUSM

riepilogo riduzioni aree boscate :

- Area A : 2.231 mq
- Area C : 26.789 mq
- Area D : 6.329 mq
- Area E : 6.330 mq
- Area F : 68.436 mq
- Area G : 32.318 mq
- Totale : 142.433 mq**



COMUNE DI CEMBRA
LISIGNAGO



PROVINCIA AUTONOMA
DI TRENTO

AREA ESTRATTIVA CEMBRA "VAL SCORZAI"

PROGETTO :

"PROGRAMMA PLURIENNALE DI
ATTUAZIONE "

TITOLO TAVOLA :

TAVOLA RIDUZIONI
SUPERFICI BOSCADE
franco di rispetto 10 m dal
limite P.P.U.S.M.

N TAVOLA :

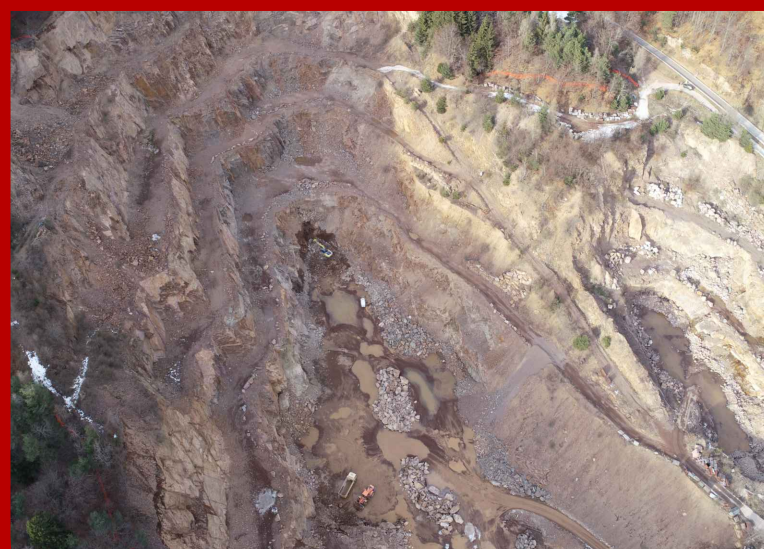
0.13

DATA :

28-11-2024

SCALA :

1 : 2000



IL COMMITTENTE :

" Comune di Cembra Lisignago "

IL PROGETTISTA :

