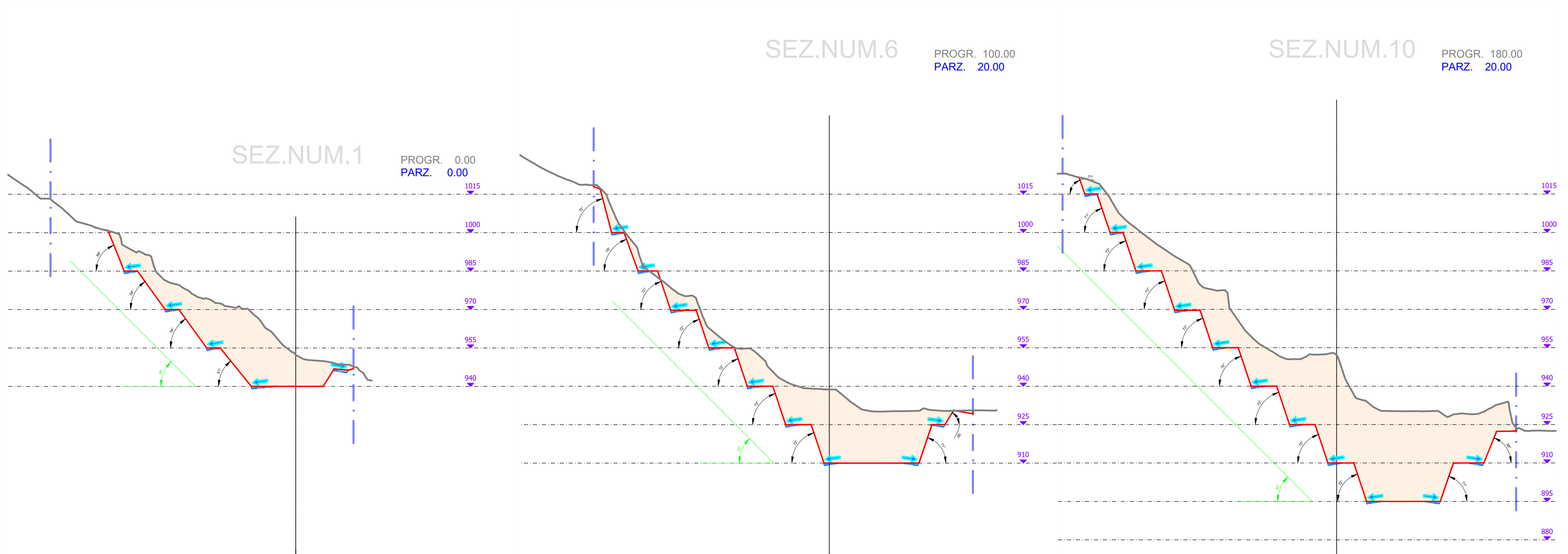
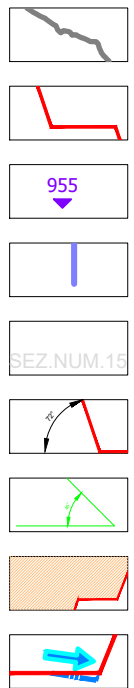


legenda :

- Rilievo gennaio 2024
- Progetto PDA
- Quote assolute
- Limite lottizzazione
- Numero sezione
- Inclinazione fronte scavo
- Inclinazione media versante
- Roccia estraibile
- Area di raccolta acque piovane



COMUNE DI CEMBRA  
LISIGNAGO



PROVINCIA AUTONOMA  
DI TRENTO

## AREA ESTRATTIVA CEMBRA "VAL SCORZAI"

PROGETTO :

### "PROGRAMMA PLURIENNALE DI ATTUAZIONE "

TITOLO TAVOLA :

### SEZIONI TRASVERSALI zona A - G

N TAVOLA :

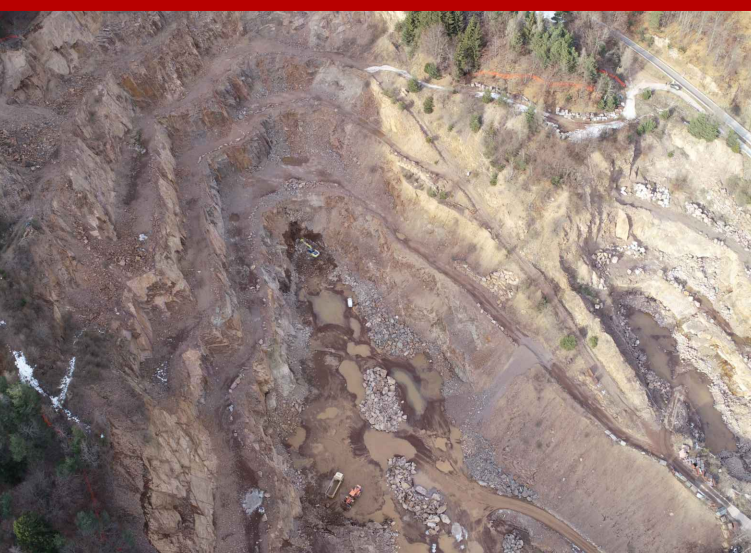
# 3.0

DATA :

23-01-2025

SCALA :

1 : 1000



IL COMMITTENTE :

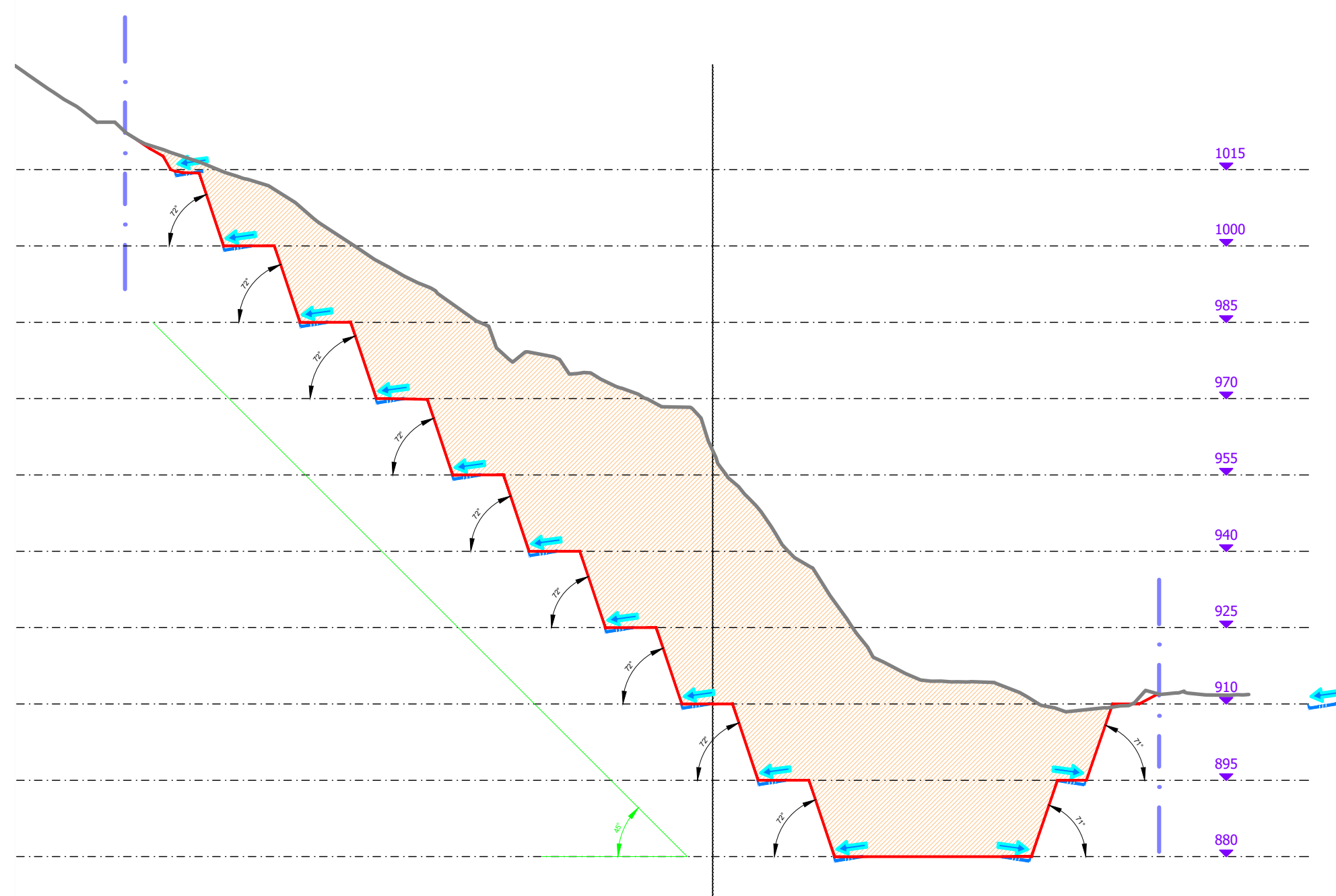
" Comune di Cembra Lisignago "

IL PROGETTISTA :



### SEZ.NUM.15

PROGR. 280.00  
PARZ. 20.00



### SEZ.NUM.20

PROGR. 380.00  
PARZ. 20.00

