

PRIC Cembra - Lisignano

Tipologico stato di progetto 2

Indice

PRIC Cembra - Lisignano

PRIC Cembra - Lisignano

ewo - led_LS34_3MC2_L16A_0116_M (1x3x1 MC2 300mA WW).....3

Tipologico 1: Alternativa 1

Risultati della pianificazione.....6

Tipologico 1: Alternativa 1 / Carreggiata (P3)

Sintesi dei risultati..... 7

Tabella.....8

Isolinee.....9

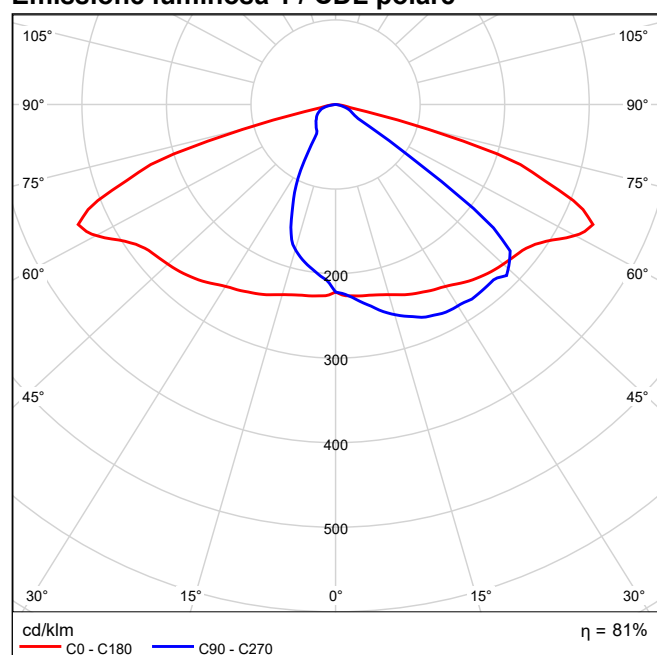
Grafica dei valori..... 10

ewo led_LS34_3MC2_L16A_0116_M 1x3x1 MC2 300mA WW / ewo - led_LS34_3MC2_L16A_0116_M (1x3x1 MC2 300mA WW)

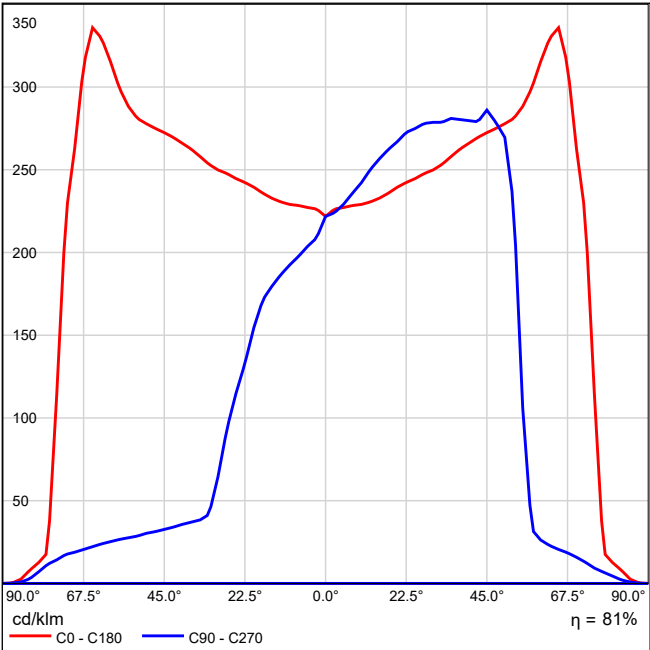
ewo led_LS34_3MC2_L16A_0116_M 1x3x1 MC2 300mA WW

Per un'immagine della
lampada consultare il
nostro catalogo
lampade.

Rendimento: 80.79%
Flusso luminoso lampadina: 1304 lm
Flusso luminoso lampade: 1053 lm
Potenza: 10.8 W
Rendimento luminoso: 97.5 lm/W

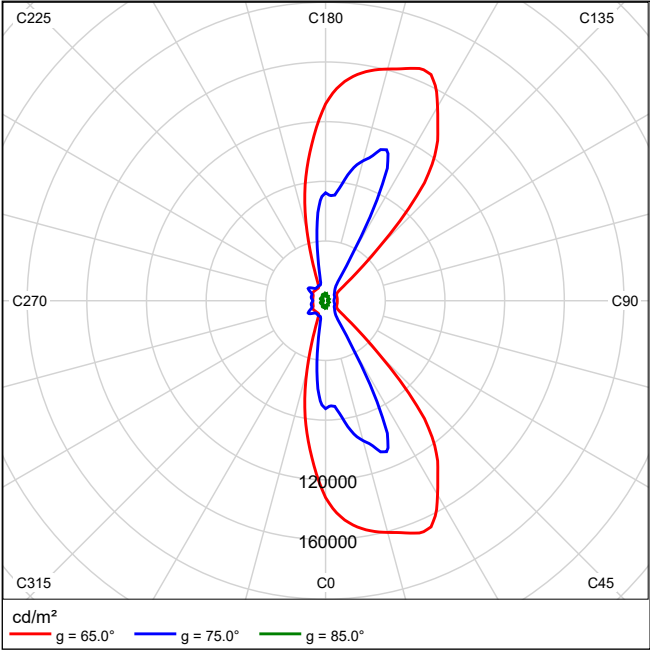
Emissione luminosa 1 / CDL polare

Emissione luminosa 1 / CDL lineare



Non è possibile creare un diagramma conico, poiché la diffusione luminosa è asimmetrica.

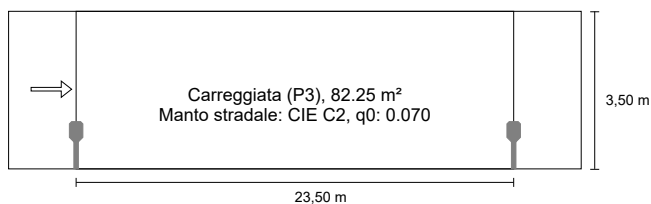
Emissione luminosa 1 / Diagramma della luminanza



Non è possibile creare un diagramma UGR, poiché la diffusione luminosa è asimmetrica.

Tipologico 1 in direzione EN 13201:2015

ewo led_LS34_3MC2_L16A_0116_M



Risultati per i campi di valutazione

Fattore di diminuzione: 0.85

Carreggiata (P3)

Em [lx] ≥ 7.50 ≤ 11.25	Emin [lx] ≥ 1.50
✓ 8.60	✓ 3.63

Risultati per gli indicatori dell'efficienza energetica

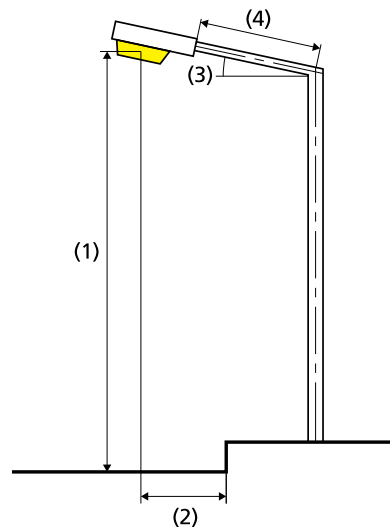
Indice della densità di potenza (Dp)

0.031 W/lxm²

Densità di consumo energetico

Disposizione: led_LS34_3MC2_L16A_0116_M (86.4 kWh/anno)

1.1 kWh/m² anno



Lampadina:	personalizzato
Flusso luminoso (lampada):	2106.88 lm
Flusso luminoso (lampadina):	2608.00 lm
Ore di esercizio	
4000 h:	100.0 %, 21.6 W
W/km:	928.8
Disposizione:	su un lato sotto
Distanza pali:	23.500 m
Inclinazione braccio (3):	0.0°
Lunghezza braccio (4):	0.800 m
Altezza fuochi (1):	5.500 m
Sporgenza punto luce (2):	0.800 m

ULR: 0.00

ULOR: 0.00

Valori massimi dell'intensità luminosa

a 70° e oltre	483 cd/klm *
a 80° e oltre	17.7 cd/klm *
a 90° e oltre	0.00 cd/klm *
Classe intensità luminose:	G*4

Per tutte le direzioni che, per le lampade installate e utilizzabili, formano l'angolo indicato con le verticali inferiori.

* I valori di intensità luminosa in [cd/klm] per il calcolo della classe di intensità luminosa, si riferiscono al flusso di emissione dell'apparecchio secondo la norma EN 13201:2015.

La disposizione rispetta la classe degli indici di abbagliamento D.6

Carreggiata (P3)

Fattore di diminuzione: 0.85

Reticolo: 10 x 3 Punti

Em [lx] ≥ 7.50 ≤ 11.25	Emin [lx] ≥ 1.50
✓ 8.60	✓ 3.63

Carreggiata (P3)

Illuminamento orizzontale [lx]

2.917	15.6	11.3	7.22	5.05	4.34	4.34	5.05	7.22	11.3	15.6
1.750	16.4	11.8	7.42	4.94	4.18	4.18	4.94	7.42	11.8	16.4
0.583	15.4	10.9	6.59	4.26	3.63	3.63	4.26	6.59	10.9	15.4
m	1.175	3.525	5.875	8.225	10.575	12.925	15.275	17.625	19.975	22.325

Reticolo: 10 x 3 Punti

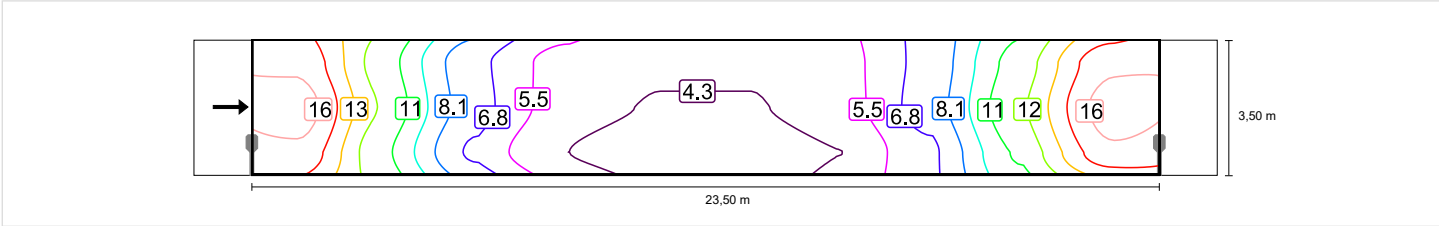
Em [lx]	Emin [lx]	Emax [lx]	g1	g2
8.60	3.63	16.4	0.422	0.220

Carreggiata (P3)

Fattore di diminuzione: 0.85
Reticolo: 10 x 3 Punti

Em [lx]	Emin [lx]
≥ 7.50	≥ 1.50
≤ 11.25	
✓ 8.60	✓ 3.63

Illuminamento orizzontale



Carreggiata (P3)

Fattore di diminuzione: 0.85
Reticolo: 10 x 3 Punti

Em [lx] ≥ 7.50 ≤ 11.25	Emin [lx] ≥ 1.50
✓ 8.60	✓ 3.63

Illuminamento orizzontale

