

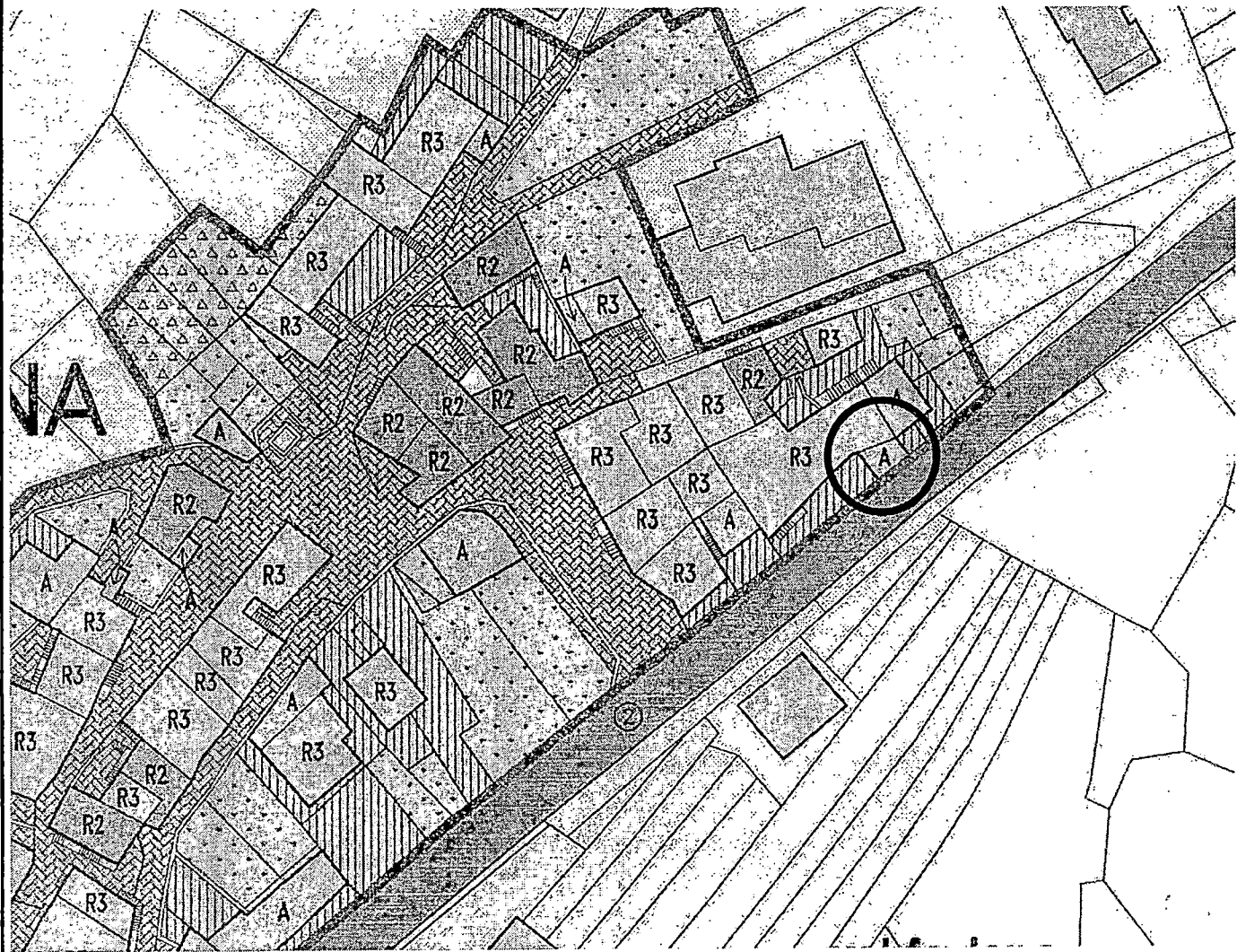
Piano regolatore generale insediamenti storici

SCHEDA DI RILEVAZIONE DEGLI INSEDIAMENTI STORICI

NUMERO DI SCHEDA	455	FOGLIO DI MAPPA	10
COMPRENSORIO	C5 VALLE DELL'ADIGE	N. DI PARTICELLA ED.	628
COMUNE AMMINISTRATIVO	CEMBRA	UNITA' EDILIZIA	58
COMUNE CATASTALE	CEMBRA	DATA RILIEVO	17.02.96
INDIRIZZO / LOCALITA'	FADANA	RILEVATORE	D'UFFICIO
NUMERO DI RIFERIMENTO FOTOGRAFICO	B 58		

SCALA A VISTA

CARTOGRAFIA DEL P.R.G.



1	Tipologia funzionale edificio prevalentemente residenziale edificio produttivo edificio speciale stalle	A malghe B baite C terrazza/deposito D	E F G H												
2	Epoca di costruzione	anteriore al 1860 tra il 1860 e il 1939 posteriore al 1939	<div>8</div> <div>6</div> <div>4</div>												
3	Tipologia architettonica storica	alta definizione media definizione bassa definizione nessuna definizione	<div>8</div> <div>6</div> <div>4</div> <div>0</div>												
4	Permanenza dei caratteri formali tradizionali	volumetrici originali costruttivo complementari decorativi TOTALE	<table border="1"> <tr><td>2</td><td>1</td><td>0</td></tr> <tr><td>2</td><td>1</td><td>0</td></tr> <tr><td>2</td><td>1</td><td>0</td></tr> <tr><td>2</td><td>1</td><td>0</td></tr> </table> <div>1</div> <div>1</div>	2	1	0	2	1	0	2	1	0	2	1	0
2	1	0													
2	1	0													
2	1	0													
2	1	0													
5	Degrado	nullo medio elevato	<div>X</div> <div></div> <div></div>												
6	Grado di utilizzo	utilizzato sottoutilizzato in stato di abbandono	<div>X</div> <div></div> <div></div>												
7	Spazi di pertinenza	alta qualità media qualità bassa qualità	<div></div> <div></div> <div>X</div>												
8	Vincoli legislativi														
9	Categoria di intervento prevista dal piano precedente <i>////</i>														
10	Note: volume accessorio vicino all'U.E. 41														

PROGETTO

11	Categoria di intervento prevista	VOLUME ACCESSORIO
12	Vincoli particolari	tipo di vincolo...../..... oggetto di vincolo...../.....
13	Categoria di intervento prevista per gli spazi di pertinenza.....	
14	Fronte di pregio	