

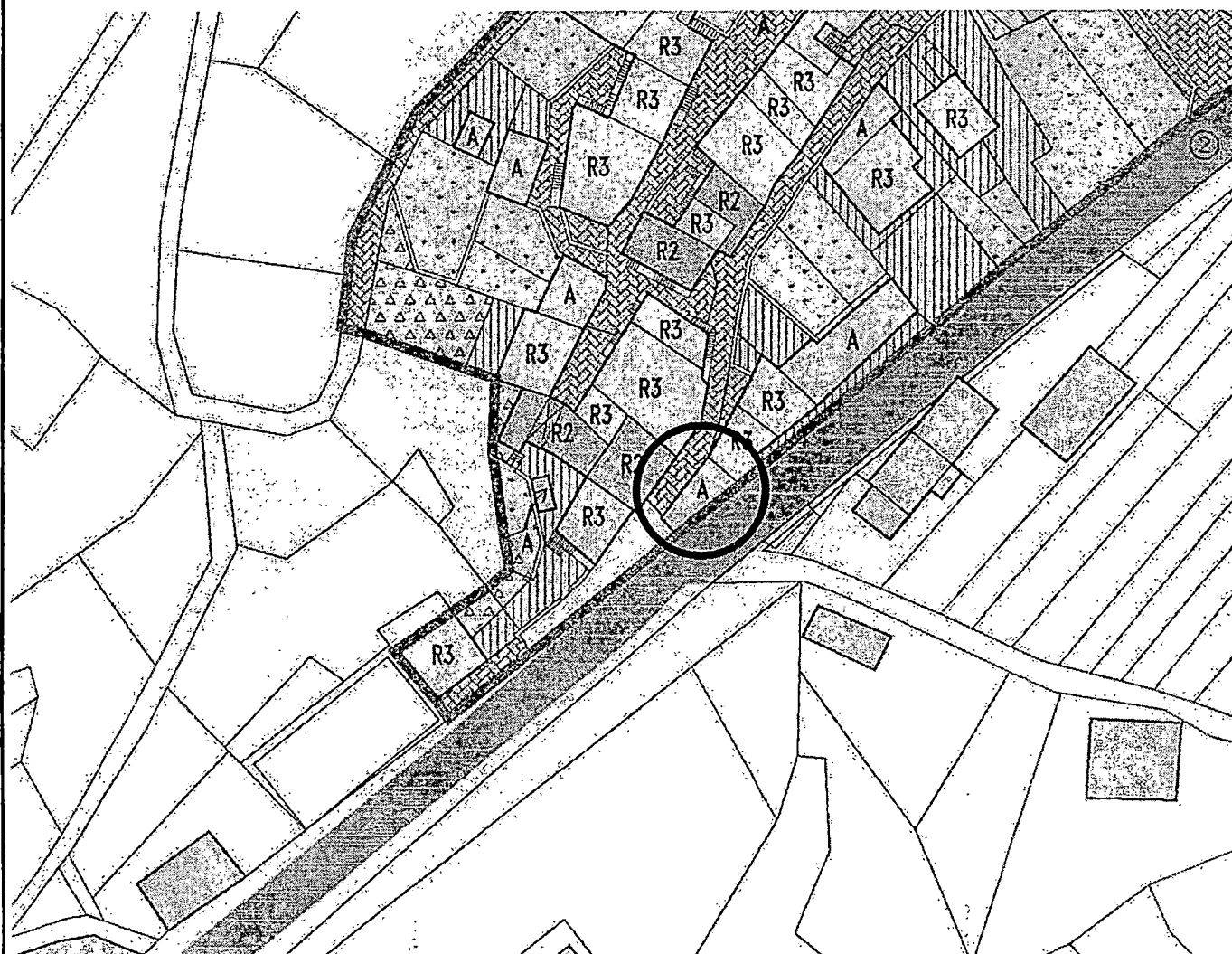
Piano regolatore generale insediamenti storici

SCHEDA DI RILEVAZIONE DEGLI INSEDIAMENTI STORICI

NUMERO DI SCHEDA	429	FOGLIO DI MAPPA	10
COMPENSORIO	C5 VALLE DELL'ADIGE	N. DI PARTICELLA ED.	600/3
COMUNE AMMINISTRATIVO	CEMBRA	UNITA' EDILIZIA	32
COMUNE CATASTALE	CEMBRA	DATA RILIEVO	17.10.1995
INDIRIZZO / LOCALITA'	FADANA	RILEVATORE	NORA VENTURINI
NUMERO DI RIFERIMENTO FOTOGRAFICO	B 32		

SCALA A VISTA

CARTOGRAFIA DEL P.R.G.



1	Tipologia funzionale edificio prevalentemente residenziale edificio produttivo edificio speciale stalle		A malghe B baite C garage D	E F X H
2	Epoca di costruzione anteriore al 1860 tra il 1860 e il 1939 posteriore al 1939		<div>8</div> <div>6</div> <div>4</div>	
3	Tipologia architettonica storica alta definizione media definizione bassa definizione nessuna definizione		<div>8</div> <div>6</div> <div>4</div> <div>0</div>	
4	Permanenza dei caratteri formali tradizionali volumetrici originali costruttivo complementari decorativi TOTALE		<div>2 1 0</div> <div>2 1 0</div> <div>2 1 0</div> <div>2 1 0</div> <div>1 1</div>	
5	Degrado nullo medio elevato		<div>X</div> <div></div> <div></div>	
6	Grado di utilizzo utilizzato sottoutilizzato in stato di abbandono		<div>X</div> <div></div> <div></div>	
7	Spazi di pertinenza alta qualità media qualità bassa qualità		<div></div> <div></div> <div>X</div>	
8	Vincoli legislativi			
9	Categoria di intervento prevista dal piano precedente RISTRUTTURAZIONE TOTALE			
10	Note: volume accessorio adiacente all'U.E. 33.			

PROGETTO

11	Categoria di intervento prevista	VOLUME ACCESSORIO
12	Vincoli particolari tipo di vincolo...../..... oggetto di vincolo...../.....	
13	Categoria di intervento prevista per gli spazi di pertinenza	
14	Fronte di pregio	