

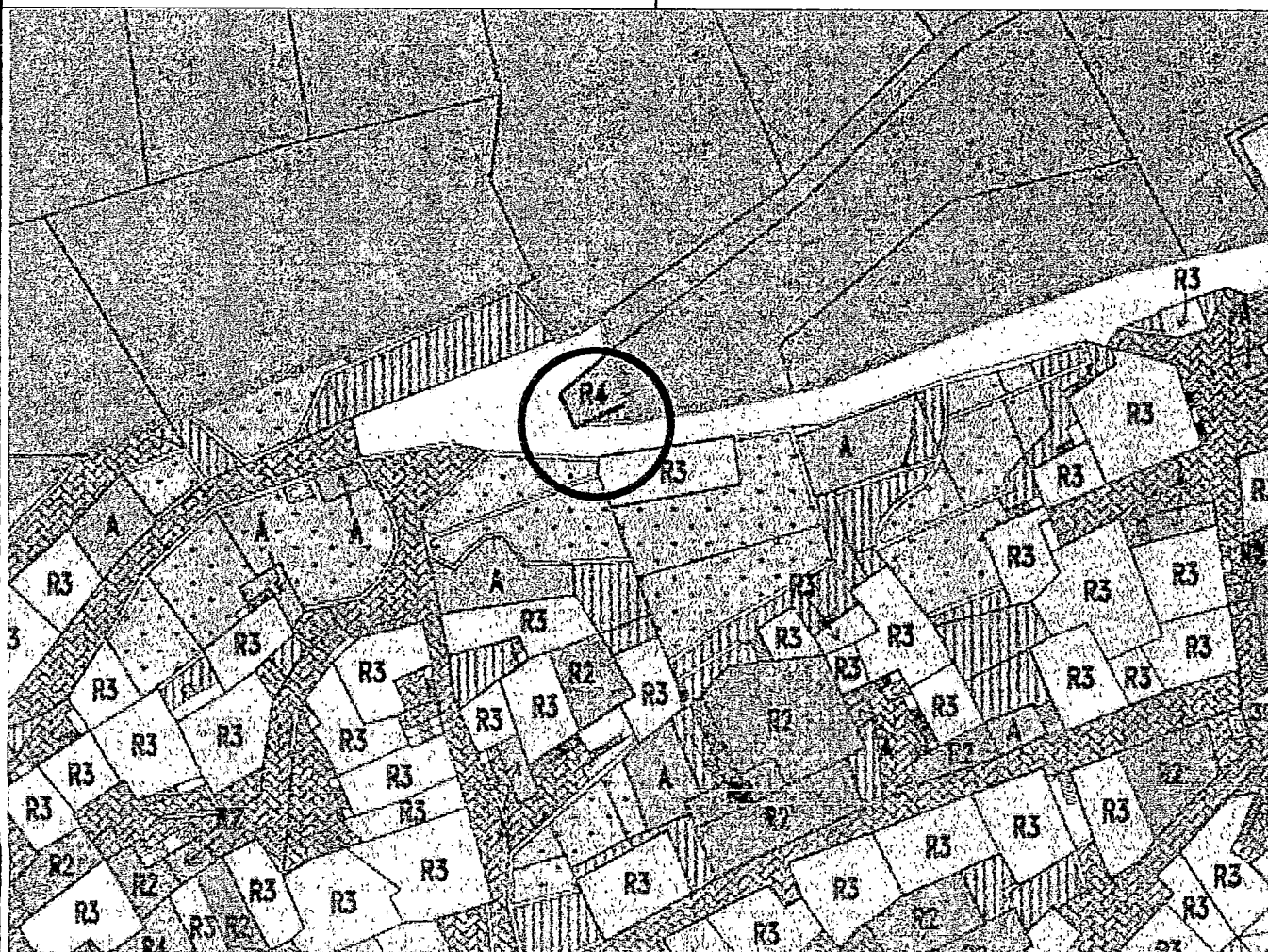
Piano regolatore generale insediamenti storici

SCHEDA DI RILEVAZIONE DEGLI INSEDIAMENTI STORICI

NUMERO DI SCHEDA	346	FOGLIO DI MAPPA	4
COMPRENSORIO	C5 VALLE DELL'ADIGE	N. DI PARTICELLA ED.	436
COMUNE AMMINISTRATIVO	CEMBRA	UNITA' EDILIZIA	346
COMUNE CATASTALE	CEMBRA	DATA RILIEVO	GIUGNO 2003
INDIRIZZO / LOCALITA'	CEMBRA	RILEVATORE	D'UFFICIO
NUMERO DI RIFERIMENTO FOTOGRAFICO	A 346		

SCALA A VISTA

CARTOGRAFIA DEL P.R.G.



ANALISI

NUMERO DI SCHEDA

346

1	Tipologia funzionale edificio prevalentemente residenziale A malghe E edificio produttivo B baite F edificio speciale C rimessa G stalle D Misto H		
2	Epoca di costruzione anteriore al 1860 8 tra il 1860 e il 1939 6 posteriore al 1939 4		
3	Tipologia architettonica storica alta definizione 8 media definizione 6 bassa definizione 4 nessuna definizione 0		
4	Permanenza dei caratteri formali tradizionali volumetrici originali 2 1 0 costruttivo 2 1 0 complementari 2 1 0 decorativi 2 1 0 TOTALE 5		
5	Degrado nullo X medio elevato		
6	Grado di utilizzo utilizzato X sottoutilizzato in stato di abbandono		
7	Spazi di pertinenza alta qualità media qualità bassa qualità X		
8	Vincoli legislativi		
9	Categoria di intervento prevista dal piano precedente RISTRUTTURAZIONE TOTALE		
10	note : l'edificio è posto in categoria R4, in caso di intervento dovrà essere demolito e ricostruito sul sedime, secondo le destinazioni d'uso ammesse. La copertura dovrà essere realizzata a due falde conservando la direzione attuale del colmo, il manto sarà in cotto, pendenza delle falde del 38%. Il volume edilizio verrà integrato per portare la quota di banchina a valle, alla quota di quella a monte più elevata.		

PROGETTO

11	Categoria di intervento prevista DEMOLIZIONE CON RICOSTRUZIONE	
12	Vincoli particolari tipo di vincolo...../ oggetto di vincolo...../	
13	Categoria di intervento prevista per gli spazi di pertinenza	
14	Fronte di pregio	